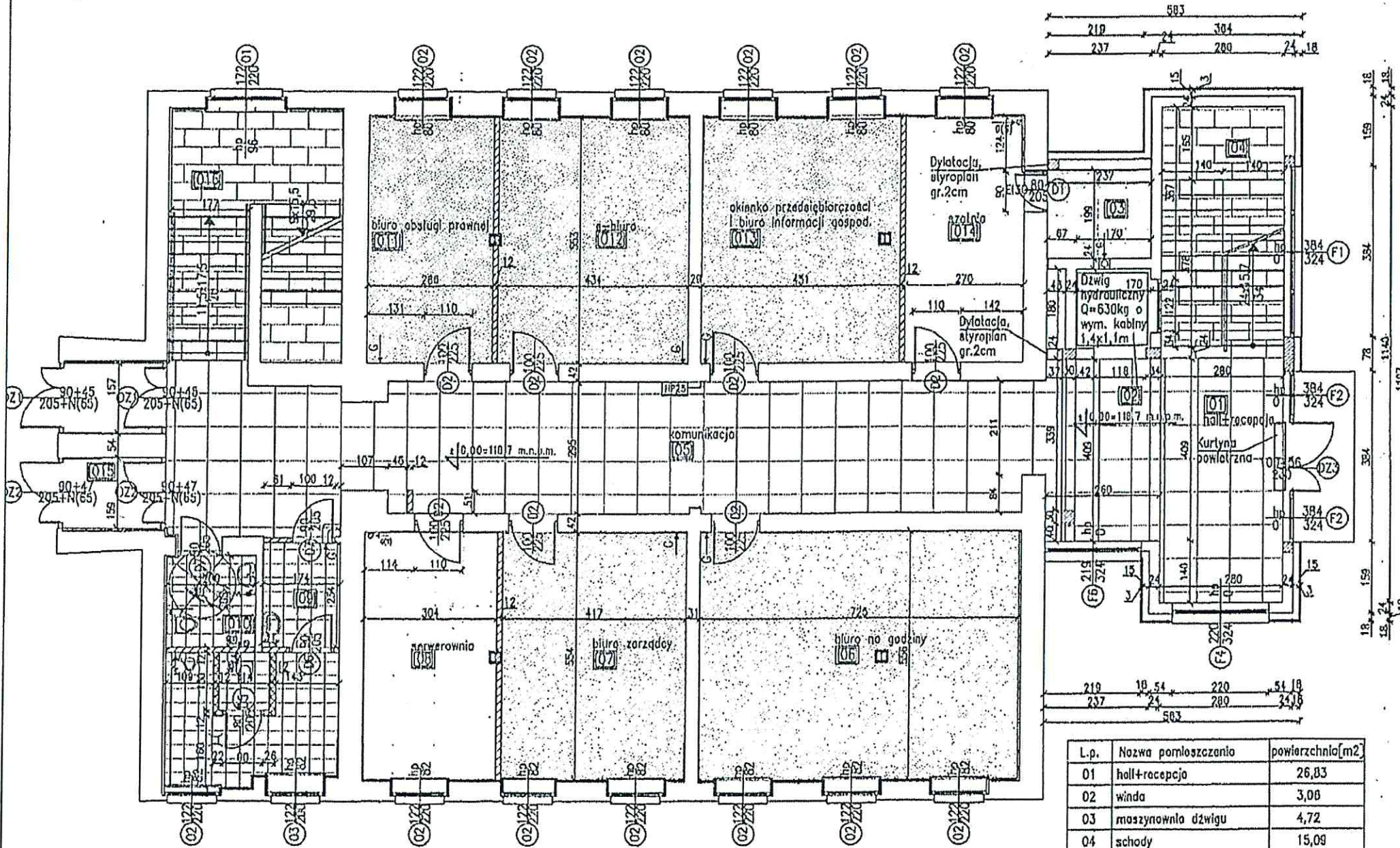


DATA: cennik nr 2.2.4a Projekt finansowany w ramach Regionalnego Programu Operacyjnego dla Województwa Pomorskiego na lata 2007-2013



LEGENDA

- 1 - Wykładzina Bonmatex Lustraf 1805 Diamond Diat w płytach 60x20cm z cokołkami PVC i nakładką wykładziną
- 2 - Grupa Sierpas Tecno Słoeł 60x60cm
- 3 - Grupa Sierpas Tecno Otypta 60x60cm
- 4 - Grupa Sierpas Tecno Słaeł 30x60cm z podłogową cegłą i płytą 30x60cm 60x60x6cm
- 5 - Grupa Opposera Hyperon 110 graci 3 d 27,777,cm
- 6 - Płyta podłogowa ceramiczna 30x30 Opacera Kryska 11 11cm
- 7 - Wykładzina gumowa rebusowa trkale

L.p.	Nazwa pomieszczenia	powierzchnia[m2]
01	hall+repcjo	26,83
02	winda	3,08
03	maszynownia dźwigu	4,72
04	schody	15,09
05	komunikacja	60,20
06	biuro na godziny	40,29
07	biuro zarządcy	23,08
08	serwerownia	16,82
09	wc męskie	14,86
10	wc damskie i niepełnospr.	4,09
11	biuro obsługi prawnej	15,80
12	e-biuro	23,98
13	okienko przedsiębiorczości i biuro informacji gospod.	24,88
14	szatnia	14,84
15	wiatrołapy	7,07
16	schody	21,23
w sumie:		316,84

ART PROJEKT K&M Sp. z o.o.  
ul. Przemysłowa 7 f, 83-400 Kościerzyna  
tel. 058/ 680 83 69  
NIP 591-103-58-00, REGON 220376482

**Przebudowa i rozbudowa budynku z przeznaczeniem na Inkubator Przedsiębiorczości**

SKALA 1:100

POSADZKI - PARTER

RYS: WNB-1.1

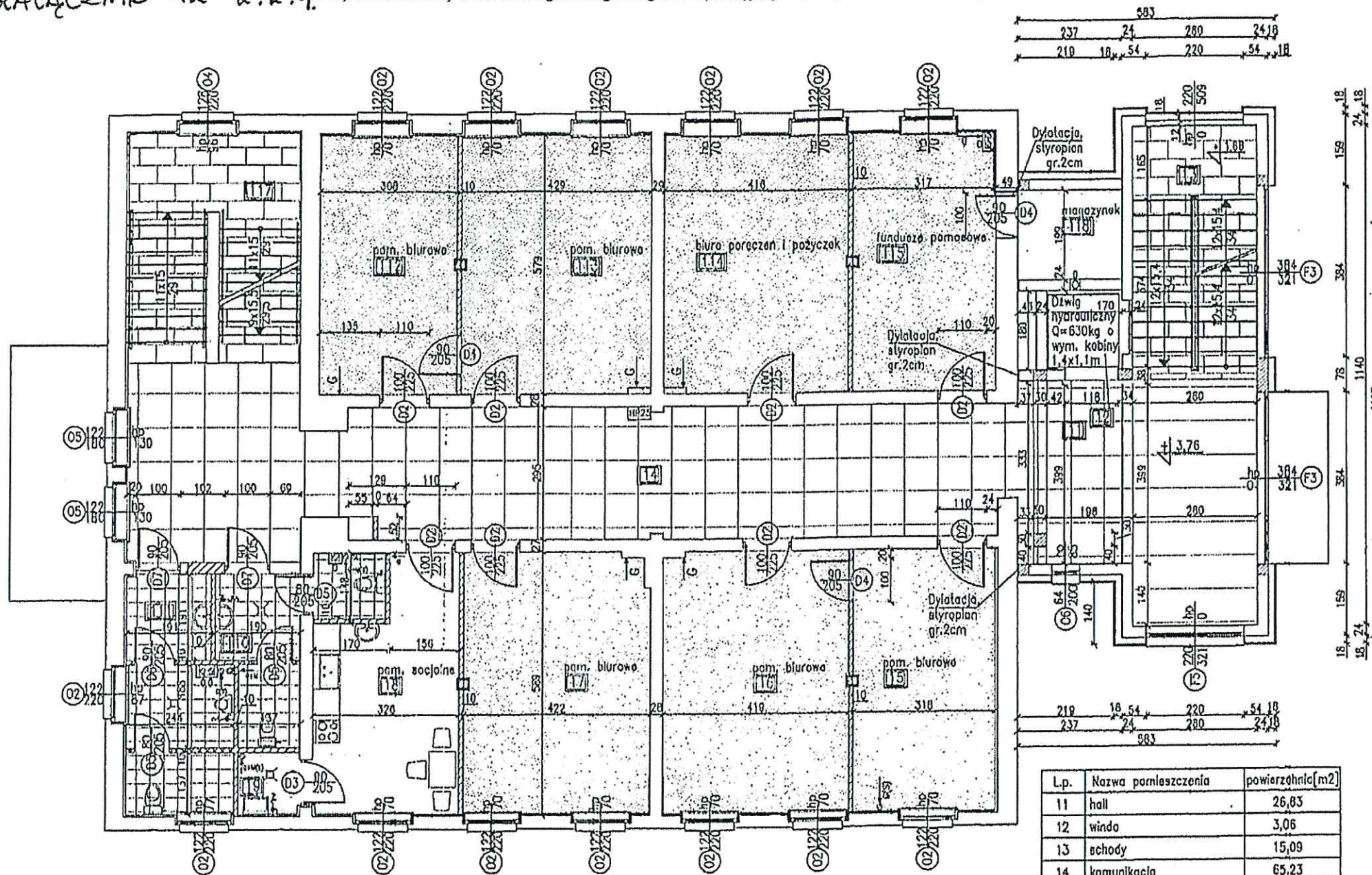
inwestor:  
Urząd Miński w Bytowie, ul. 1-go Maja 15,  
77-100 Bytów

Projektował: mgr inż. arch. Jacek Kraus  
lpr. nr W/2008  
w specjalności architektonicznej do projektowania bez ograniczeń

Data: luty 2012r.



ZAŁĄCZNIK NR 2.2.4b Projekt finansowany w ramach Regionalnego Programu Operacyjnego dla Województwa Pomorskiego na lata 2007-2013



LEGENDA

- 1 - Wykładzina Burmeister Laford 1805 Diamond Dual w płytach 60x50cm z otoczeniem PVC z wkładem wykładziny
- 2 - Grupa Sierpiat Techno Steel 63x60cm
- 3 - Grupa Sierpiat Techno Otapane 60x60cm
- 4 - Grupa Sierpiat Techno Steel 63x60cm z podłożem cegła z płyt 30x60cm polecał 8cm
- 5 - Grupa Opocno Hygienon H13 grafi 3-d 21,7x15,5cm
- 6 - Płyta podłogowa ceramiczna 30x30 Decora Impreg 18 mm
- 7 - Wykładzina gumowa włożona w 200

Lp.	Nazwa pomieszczenia	powierzchnia[m2]
11	hall	26,83
12	winda	3,06
13	schody	15,09
14	komunikacja	65,23
15	pom. biurowa	18,63
16	pom. biurowa	24,46
17	pom. biurowo	24,44
18	pom. socjalne	16,34
19	pom. gospodarcza	1,87
110	wc damskie	8,58
111	wc męskie	11,47
112	pom. biurowo	17,81
113	pom. biurowo	24,75
114	biuro poręczeń i pożyczek	23,02
115	fundusze pomocowe	18,43
117	schody	17,82
118	magazynek	4,72
w sumie:		323,45

ART PROJEKT K&M Sp. z o.o.  
ul. Przemysłowa 7 I, 83-400 Kościerzyna  
tel. 058/ 680 83 89  
NIP 691-183-88-00, REGON 220376402

**Przebudowa / rozbudowa budynku z przeznaczeniem na Inkubator Przedsiębiorczości**

SKALA 1:100  
RYS:  
WNB-1.2

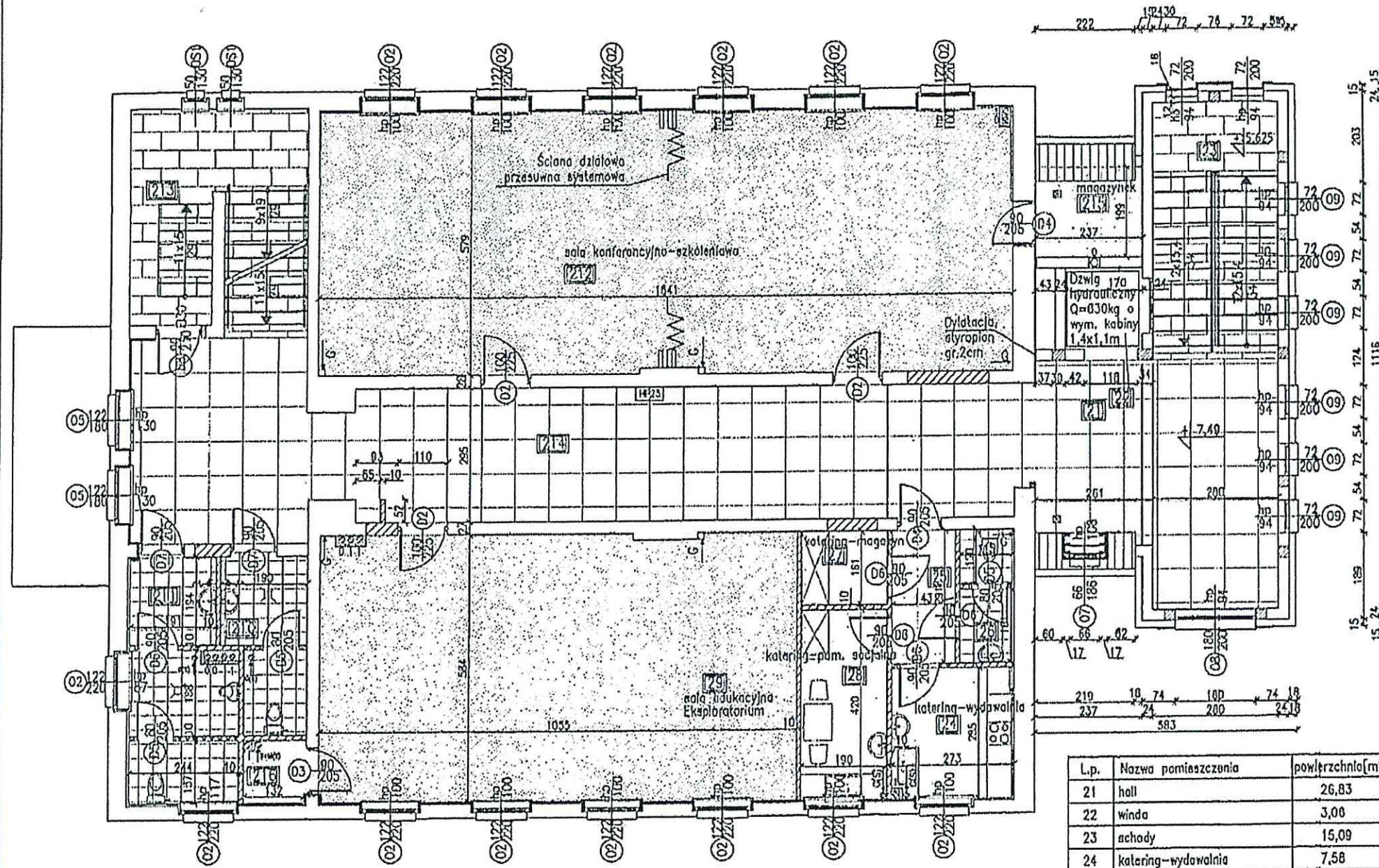
POSADZKI - 1 PIĘTRO

Investor:  
Urząd Miejski w Bytowie, ul. 1-go Maja 15,  
77-100 Bytów

Projektował: mgr inż. arch. Jarosław Krause  
upr. nr W/2006  
w specjalności architektonicznej do projektowania bez ograniczeń A

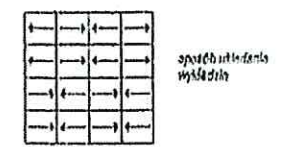
Data: luty 2012r.





LEGENDA

- 1 - Wykładzina Elastar Laksel 1105 Dłwiand Duff w płytach 60x60cm z okładką PVC z włóknem włóknistą
- 2 - Gres Słupca Tercio Steel 60x60cm
- 3 - Gres Słupca Tercio Graphite 60x60cm
- 4 - Gres Słupca Tercio Steel 30x60cm z podkładką ciepłą z płyt 30x60cm całkowitą
- 5 - Gres Opoczno Hyponit H10 gładki 3-d 29,7x29,7cm
- 6 - Płyta podłogowa rewersowa 50x50 Dycenzo 1200x1200
- 7 - Wykładzina gumowa mbudowana w kafe



Lp.	Nazwa pomieszczenia	powierzchnia[m2]
21	hall	26,83
22	winda	3,00
23	schody	15,09
24	katering-wydawnia	7,58
25	katering-korytarz	4,16
26	katering-wc	3,23
27	katering-magazyn	3,06
28	katering-pom. socjalne	7,89
29	sala edukacyjna	61,34
210	wc damskie	0,26
211	wc męskie	11,42
212	sala konferencyjno-szkoleniowa	88,73
213	schody	19,21
214	komunikacja	64,26
215	magazyn	4,72
216	magazyn	1,87
w sumie:		328,71

ART PROJEKT K&M Sp. z o.o.  
ul. Przemysłowa 7 i, 83-400 Kościerzyna  
tel. 0507 080 83 89  
NIP 581-183-58-00, Regon 220378402

**Przebudowa i rozbudowa budynku z przeznaczeniem na Inkubator Przedsiębiorczości**

SKALA 1:100

RYS:  
WNB-1.3

POSADZKI - 2 PIĘTRO

Inwestor:  
Urząd Miejski w Bytowie, ul. 1-go Maja 15,  
77-100 Bytów

Projektował: mgr Inż. arch. Jacek Kraus  
upr. nr 174200  
w specjalności architektonicznej do projektowania bez ograniczeń

Data: luty 2012r.